



## Statistische Berichte

Kennziffer  
H II 1 m  
12/2011

# Binnenschifffahrt in Bayern im Dezember und im Jahr 2011



Alle Veröffentlichungen im Internet unter [www.statistik.bayern.de/veroeffentlichungen](http://www.statistik.bayern.de/veroeffentlichungen)

#### **Kostenlos**

ist der Download von allen Statistischen Berichten (meist PDF- und Excel-Format) sowie von „Bayern Daten“ und „Statistik kommunal“ (Informationelle Grundversorgung).

#### **Newsletter-Service**

Für Themenbereich/e anmelden. Information über Neuerscheinung/en wird per E-Mail aktuell übermittelt.

#### **Kostenpflichtig**

sind die links genannten Veröffentlichungen in gedruckter Form sowie die Druck- und Dateiausgaben (auch auf Datenträger) aller anderen Veröffentlichungen. Bestellung direkt im Internet oder beim Vertrieb, per E-Mail oder Fax.

## **Impressum**

#### **Statistische Berichte**

bieten in tabellarischer Form neuestes Zahlenmaterial der jeweiligen Erhebung. Dieses wird, soweit erforderlich, methodisch erläutert und kurz kommentiert.

#### **Herausgeber, Druck und Vertrieb**

Bayerisches Landesamt für  
Statistik und Datenverarbeitung  
Neuhauser Straße 8  
80331 München

ab April 2012 neue Adresse:  
St.-Martin-Str. 47  
81541 München

#### **Vertrieb**

E-Mail [vertrieb@statistik.bayern.de](mailto:vertrieb@statistik.bayern.de)  
Telefon 089 2119-205  
Telefax 089 2119-457  
Internet [www.statistik.bayern.de/veroeffentlichungen](http://www.statistik.bayern.de/veroeffentlichungen)

#### **Auskunftsdienst**

E-Mail [info@statistik.bayern.de](mailto:info@statistik.bayern.de)  
Telefon 089 2119-218  
Telefax 089 2119-1580

#### **© Bayerisches Landesamt für Statistik und Datenverarbeitung, München 2012**

Alle Veröffentlichungen oder Daten sind Werke im Sinne von § 2 Urheberrechtsgesetz. Die Verwendung, Vervielfältigung und/oder Verbreitung von Veröffentlichungen oder Daten gleich welchen Mediums (Print, Datenträger, Datei etc.) – auch auszugsweise – ist nur mit Quellenangabe gestattet. Sie bedarf der vorherigen Genehmigung bei Nutzung für gewerbliche Zwecke, bei entgeltlicher Verbreitung oder bei Weitergabe an Dritte sowie bei Weiterverbreitung über elektronische Systeme und/oder Datenträger. Sofern in den Produkten auf das Vorhandensein von Copyrightrechten Dritter hingewiesen wird, sind die in deren Produkten ausgewiesenen Copyrightbestimmungen zu wahren. Alle übrigen Rechte bleiben vorbehalten.

## **Zeichenerklärung**

- 0 mehr als nichts, aber weniger als die Hälfte der kleinsten in der Tabelle nachgewiesenen Einheit
- nichts vorhanden oder keine Veränderung
- / keine Angabe, da Zahl nicht sicher genug
- Zahlenwert unbekannt, geheimzuhalten oder nicht rechenbar
- ... Angabe fällt später an
- x Tabellenfach gesperrt, da Aussage nicht sinnvoll
- ( ) Nachweis unter dem Vorbehalt, dass der Zahlenwert erhebliche Fehler aufweisen kann
- p vorläufiges Ergebnis
- r berichtigtes Ergebnis
- s geschätztes Ergebnis
- D Durchschnitt
- ≙ entspricht

## **Auf- und Abrundungen**

Im Allgemeinen ist ohne Rücksicht auf die Endsummen auf- bzw. abgerundet worden. Deshalb können sich bei der Summierung von Einzelangaben geringfügige Abweichungen zu den ausgewiesenen Endsummen ergeben. Bei der Aufgliederung der Gesamtheit in Prozent kann die Summe der Einzelwerte wegen Rundens vom Wert 100 % abweichen. Eine Abstimmung auf 100 % erfolgt im Allgemeinen nicht.

## Inhaltsübersicht

	Seite
Erläuterungen .....	2
 <b>Grafiken</b>	
Güterumschlag der Binnenschifffahrt in Bayern seit 2009 nach Monaten .....	3
Güterumschlag der Binnenschifffahrt in Bayern im Jahr 2011 nach Güterabteilungen .....	3
 <b>Tabellen</b>	
1. Die Entwicklung des Güterumschlags nach Verkehrsgebieten und ausgewählten Häfen in Bayern seit 2001 .....	4
2. Güterumschlag nach Verkehrsgebieten und ausgewählten Häfen in Bayern im Dezember 2011 .....	5
3. Güterumschlag nach Güterabteilungen in Bayern im Dezember 2011 .....	6
4. Schiffsverkehr, Güterempfang und Güterversand nach Verkehrs- gebieten und ausgewählten Häfen in Bayern im Dezember 2011 .....	8
5. Güterempfang und Güterversand nach Verkehrsgebieten, ausgewählten Häfen und Güterabteilungen in Bayern im Dezember 2011 .....	9
6. Schiffsverkehr, Güterempfang und Güterversand nach Verkehrs- gebieten und ausgewählten Häfen in Bayern im Jahr 2011 .....	12
7. Güterempfang und Güterversand nach Verkehrsgebieten, ausgewählten Häfen und Güterabteilungen in Bayern im Jahr 2011 .....	13

## Erläuterungen

### Rechtsgrundlage

Die monatliche Erhebung wird durchgeführt aufgrund Abschnitt 2, § 3 des Gesetzes über die Statistik der See- und Binnenschifffahrt, des Güterkraftverkehrs, des Luftverkehrs sowie des Schienenverkehrs und des gewerblichen Straßen-Personenverkehrs (Verkehrstatistikgesetz – VerkStatG) in der Fassung der Bekanntmachung vom 20. Februar 2004 (BGBl. I S. 318), zuletzt geändert durch Artikel 2 des Gesetzes vom 6. November 2008 (BGBl. I S. 2162) in Verbindung mit dem Gesetz über die Statistik für Bundeszwecke (Bundesstatistikgesetz - BStatG) vom 22. Januar 1987 (BGBl. I S. 462, 565), zuletzt geändert durch Artikel 3 des Gesetzes vom 7. September 2007 (BGBl. I S. 2246).

### Erhebungsmerkmale

Die Statistik erfasst in den Häfen und an sonstigen Lösch- und Ladeplätzen die Ankunft und den Abgang von Schiffen einschließlich Schiffsmerkmale (Flagge, Tragfähigkeit, Schiffsgattung) sowie die von ihnen ein- und/oder ausgeladenen Güter und Containermerkmale (Gutart, Gefahrgut, Menge in Tonnen, Containerart, Anzahl der Container, Ladungsart).

### Anschreibepflicht

Angeschrieben werden alle Schiffe, die dem Güterverkehr dienen.

Ausgenommen sind/ist:

- Schiffe, die ausschließlich als Schlepp- oder Schubkraft eingesetzt werden;
- Ankunft bzw. Abgang von Schiffen in Häfen, die lediglich als Schutz- und Sicherheitshafen angelaufen werden;
- Leichterungen im Sinne von Güterausladungen aus einem Schiff oder Güterumladungen von einem Schiff auf ein anderes auf freier Strecke zur Verringerung des Tiefgangs des ausladenden Schiffes;
- Schiffe zum Zwecke des Fischfangs, zu Baggerarbeiten oder Wasserbauten (Fahrten von Baggerschiffen, die Baggergut führen, das Gegenstand des Handels ist, sind jedoch anschreibepflichtig);
- Fahrgastschiffe mit und ohne Güterladung;
- der Fährverkehr;
- der Verkehr zur Versorgung der Schiffe;
- der Ortsverkehr (das ist der Verkehr von Schiffen und Gütern zwischen den Häfen, Lade- und Löschstellen derselben politischen Gemeinde).

### Güterumschlag und Gütersystematik

Der Güterumschlag ergibt sich aus den Meldungen der Schiffs- sowie der Frachtführer oder Verfrachter über die Aus- und Einladungen der in den bayerischen Häfen angekommenen und abgegangenen Schiffe. Die Art der beförderten Güter wurde bis zum Jahr 2010 nach dem "Güterverzeichnis für die Verkehrstatistik" (NST/R), Ausgabe 1969 dargestellt.

Ab dem Berichtsjahr 2011 wurde die Gütersystematik NST-2007 eingeführt, die sich an der Güterklassifikation der Wirtschaftszweige orientiert und Vergleiche mit den Produktionsstatistiken ermöglicht. Die in diesem Bericht ausgewiesene NST-2007 enthält insgesamt 20 Güterabteilungen und basiert auf der CPA.

Zur europäischen Vereinheitlichung werden die Eigengewichte der leeren Container der NST 2007-Gruppe 161 zugeordnet und das Eigengewicht der beladenen Container der Gütergruppe des überwiegenden Containerinhalts.

### Hauptverkehrsbeziehungen

Der regionalen Abgrenzung der Binnenschifffahrt liegen das "Verzeichnis der Verkehrsbezirke und Häfen", Ausgabe 1995 sowie das "Verzeichnis deutscher und ausländischer Häfen", gültig für Berichtsperioden ab Januar 1995, zugrunde.

### Methodischer Hinweis

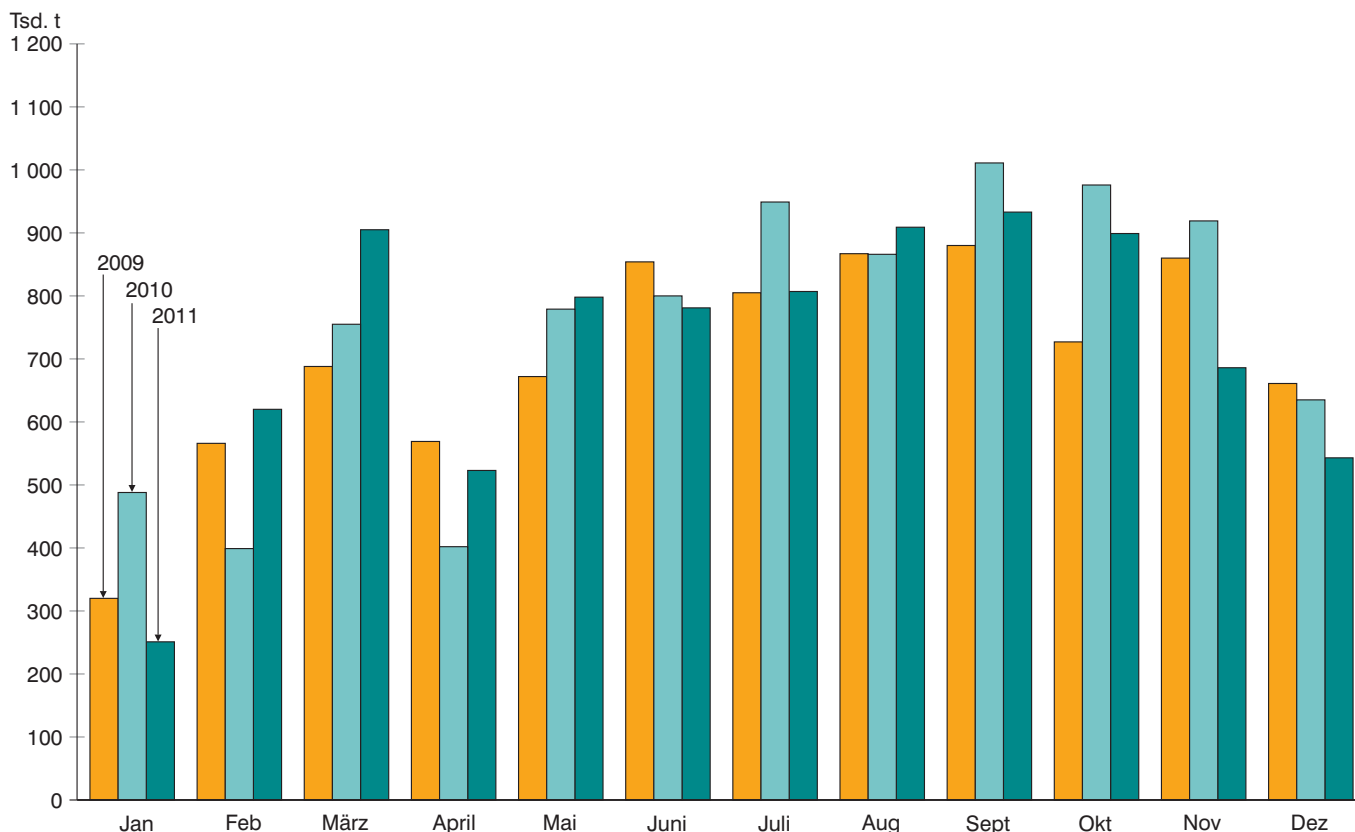
Gelegentlich auftretende Differenzen in den Summen sind auf das Runden der Containergewichte zurückzuführen. Abweichungen zwischen den Ergebnissen einzelner Häfen sind, bedingt durch unterschiedliche Berechnungen der Containergewichte, möglich.

### Abkürzungen

E = Empfang  
V = Versand  
t = Tonnen

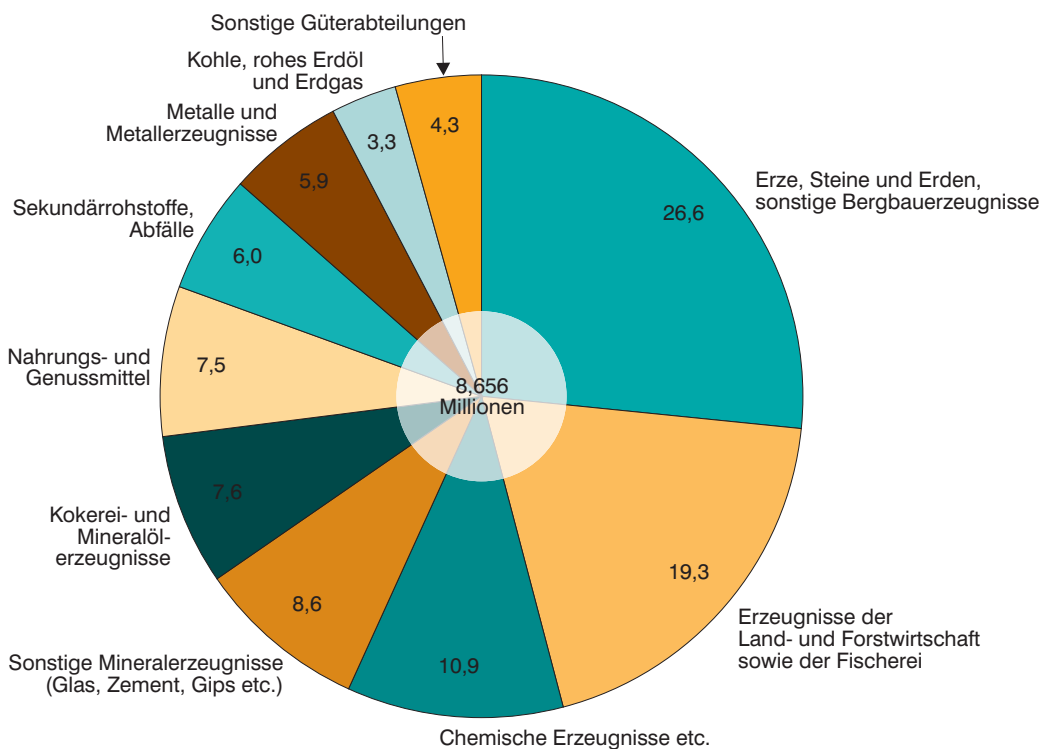
MD = Monatsdurchschnitt  
CPA = Classifications of products by activity

### Güterumschlag der Binnenschifffahrt in Bayern seit 2009 nach Monaten



### Güterumschlag der Binnenschifffahrt in Bayern im Jahr 2011 nach Güterabteilungen

in Prozent



**1. Die Entwicklung des Güterumschlags nach Verkehrsgebieten  
und ausgewählten Häfen in Bayern seit 2001**

Jahr — Monat	Nürnberg	Bam- berg	Schwein- furt	Würz- burg	Karl- stadt	Leng- furt	Aschaf- fen- burg	Kel- heim	Re- gens- burg	Strau- bing- Sand	Deg- gen- dorf	Pas- sau <sup>1)</sup>	Main- gebiet	Donau- gebiet	Bayern ins- gesamt
	1 000 Tonnen														
2001 .....	721	747	563	643	294	554	961	964	2 161	160	524	122	7 184	4 308	<b>11 492</b>
MD .....	60	62	47	54	24	46	80	80	180	13	44	10	599	359	<b>958</b>
2002 .....	553	604	526	545	148	473	867	675	2 453	221	433	215	5 813	4 301	<b>10 115</b>
MD .....	46	50	44	45	12	39	72	56	204	18	36	18	484	358	<b>843</b>
2003 .....	447	441	488	410	225	399	771	628	3 194	242	320	253	4 934	4 820	<b>9 755</b>
MD .....	37	37	41	34	19	33	64	52	266	20	27	21	411	402	<b>813</b>
2004 .....	523	443	495	369	444	341	794	648	3 462	305	411	327	5 180	5 370	<b>10 550</b>
MD .....	44	37	41	31	37	28	66	54	288	25	34	27	432	448	<b>879</b>
2005 .....	579	450	434	396	447	449	859	651	3 470	373	416	328	5 065	5 481	<b>10 546</b>
MD .....	48	38	36	33	37	37	72	54	289	31	35	27	422	457	<b>879</b>
2006 .....	527	358	402	407	584	635	949	683	2 403	277	417	380	5 924	4 420	<b>10 344</b>
MD .....	44	30	34	34	49	53	79	57	200	23	35	32	494	368	<b>862</b>
2007 .....	454	362	320	349	579	677	809	657	2 278	282	474	312	5 709	4 194	<b>9 903</b>
MD .....	38	30	27	29	48	56	67	55	190	23	39	26	476	350	<b>825</b>
2008 .....	517	338	343	384	449	558	911	619	2 505	428	430	346	5 498	4 438	<b>9 936</b>
MD .....	43	28	29	32	37	46	76	52	209	36	36	29	458	370	<b>828</b>
2009 .....	441	385	357	343	218	434	815	446	1 873	493	299	396	4 843	3 626	<b>8 468</b>
MD .....	37	32	30	29	18	36	68	37	156	41	25	33	404	302	<b>706</b>
2010 .....	481	400	387	429	356	405	860	519	1 642	611	404	323	5 327	3 651	<b>8 979</b>
MD .....	40	33	32	36	30	34	72	43	137	51	34	27	444	304	<b>748</b>
<b>2010</b>															
Januar ...	17	42	29	39	16	15	39	26	115	48	27	11	257	231	<b>488</b>
Februar ...	2	31	36	42	12	15	48	11	76	31	22	8	248	151	<b>399</b>
März .....	67	34	41	29	36	40	64	59	168	67	33	23	394	361	<b>755</b>
April .....	14	12	14	10	26	21	52	27	68	17	19	25	236	167	<b>402</b>
Mai .....	60	36	28	28	33	46	69	53	160	38	33	29	453	327	<b>779</b>
Juni .....	41	35	32	31	51	41	74	43	116	28	52	19	526	274	<b>800</b>
Juli .....	42	30	36	30	44	44	69	45	208	39	49	49	545	403	<b>949</b>
August ...	41	42	30	40	13	45	81	58	136	81	35	25	516	350	<b>866</b>
Sept. ....	42	35	38	40	32	48	111	49	157	85	36	42	621	390	<b>1 011</b>
Oktober .	54	35	29	51	37	36	81	55	200	63	37	32	568	408	<b>976</b>
Nov. ....	52	32	33	44	36	33	90	50	150	55	38	34	581	338	<b>919</b>
Dez. ....	50	37	41	45	21	20	81	43	88	59	22	25	383	253	<b>635</b>
<b>2011</b>															
Januar ...	4	20	21	14	-	3	37	10	66	23	20	8	120	131	<b>251</b>
Februar ..	61	33	39	34	30	41	69	51	94	48	21	17	379	241	<b>620</b>
März .....	57	48	45	33	62	52	85	51	183	62	31	31	534	371	<b>905</b>
April .....	25	16	15	9	21	25	61	29	102	32	27	21	308	215	<b>523</b>
Mai .....	32	29	34	35	30	50	62	36	131	26	32	34	530	268	<b>798</b>
Juni .....	42	25	23	24	40	44	79	66	158	27	34	24	467	314	<b>781</b>
Juli .....	30	20	25	32	49	46	91	39	89	63	39	31	537	271	<b>807</b>
August ...	42	29	26	20	29	59	87	52	121	89	50	55	534	376	<b>909</b>
Sept. ....	45	19	32	27	49	51	83	28	172	90	51	50	540	393	<b>933</b>
Oktober .	47	22	30	28	31	49	78	37	176	78	29	34	538	361	<b>899</b>
Nov. ....	27	15	21	12	25	45	65	30	129	52	24	29	418	268	<b>686</b>
Dez. ....	36	20	19	24	31	37	74	22	73	47	17	11	371	171	<b>543</b>

<sup>1)</sup> Ab Juli 2008 einschließlich Passau-Schalding.

**2. Güterumschlag nach Verkehrsgebieten und ausgewählten Häfen in Bayern  
im Dezember 2011**

Verkehrs- gebiet — Hafen	Dezember 2010	November 2011	Dezember 2011	Januar - Dezember 2010	Januar - Dezember 2011	Veränderung		
						Dezember 2011 gegenüber		Januar-Dezember 2011 gegenüber Januar-Dezember 2010
						Dez.2010	Nov.2011	
Tonnen						%		
<b>Maingebiet</b>								
Nürnberg.....	49 628	26 824	36 298	481 362	448 058	-26,9	35,3	-6,9
Bamberg.....	36 974	14 715	20 411	400 250	295 597	-44,8	38,7	-26,1
Schweinfurt.....	41 402	21 415	19 447	387 391	330 982	-53,0	-9,2	-14,6
Würzburg.....	45 429	11 841	24 161	429 246	292 704	-46,8	104,0	-31,8
Karlstadt.....	21 382	24 979	31 367	355 721	398 656	46,7	25,6	12,1
Lengfurt.....	19 854	44 585	37 230	405 050	502 026	87,5	-16,5	23,9
Aschaffenburg.....	81 384	65 469	74 436	860 066	872 049	-8,5	13,7	1,4
übr. Häfen.....	86 606	208 616	128 095	2 008 393	2 135 524	47,9	-38,6	6,3
<b>zusammen</b>	<b>382 659</b>	<b>418 444</b>	<b>371 445</b>	<b>5 327 480</b>	<b>5 275 596</b>	<b>-2,9</b>	<b>-11,2</b>	<b>-1,0</b>
<b>Donaugebiet</b>								
Kelheim.....	42 939	30 238	22 368	518 594	450 774	-47,9	-26,0	-13,1
Regensburg.....	88 162	129 285	72 886	1 641 940	1 494 554	-17,3	-43,6	-9,0
Straubing-Sand.....	58 742	52 417	46 536	610 879	637 012	-20,8	-11,2	4,3
Deggendorf.....	22 118	24 282	16 678	403 747	376 208	-24,6	-31,3	-6,8
Passau.....	24 562	29 170	11 195	323 126	346 002	-54,4	-61,6	7,1
übr. Häfen.....	16 185	2 631	1 490	152 945	75 407	-90,8	-43,4	-50,7
<b>zusammen</b>	<b>252 708</b>	<b>268 023</b>	<b>171 153</b>	<b>3 651 231</b>	<b>3 379 957</b>	<b>-32,3</b>	<b>-36,1</b>	<b>-7,4</b>
<b>Bayern</b>								
<b>insgesamt.....</b>	<b>635 367</b>	<b>686 467</b>	<b>542 598</b>	<b>8 978 711</b>	<b>8 655 553</b>	<b>-14,6</b>	<b>-21,0</b>	<b>-3,6</b>
davon:								
Empfang.....	410 546	429 453	331 053	5 375 533	5 419 907	-19,4	-22,9	0,8
Versand.....	224 822	257 014	211 545	3 603 177	3 235 645	-5,9	-17,7	-10,2
nachrichtlich:								
Main-Donau-Kanal.....	118 240	54 582	61 771	1 207 920	1 013 605	-47,8	13,2	-16,1

### 3. Güterumschlag nach Güterabteilungen in Bayern im Dezember 2011

Güterabteilung Bezeichnung	Dezember 2010 <sup>1)</sup>	November 2011	Dezember 2011	Januar - Dezember 2010 <sup>1)</sup>	Januar - Dezember 2011	Veränderung <sup>1)</sup>		
						Dezember 2011 gegenüber		Januar-Dezember 2011 gegenüber Januar-Dezember 2010
						Dez.2010	Nov.2011	
Tonnen						%		
01 Landwirtsch. u. verwandte Erzeugnisse .....	.	89 269	106 133	.	1 670 809	.	18,9	.
02 Kohle, rohes Erdöl und Erdgas .....	.	22 678	34 028	.	286 853	.	50,0	.
03 Erze, Steine und Erden, sonst. Bergbauerz. ....	.	237 166	131 123	.	2 302 602	.	-44,7	.
04 Nahrungs- und Genussmittel .....	.	73 792	46 705	.	653 353	.	-36,7	.
05 Textilien, Bekleidung, Leder u. Lederwaren .....	.	-	-	.	-	.	-	.
06 Holzwaren, Papier, Pappe Druckerzeugnisse .....	.	9 317	1 908	.	131 968	.	-79,5	.
07 Kokerei- und Mineralöl- erzeugnisse .....	.	44 084	47 810	.	658 514	.	8,5	.
08 Chemische Erzeugnisse und Chemiefasern etc. ....	.	68 189	50 511	.	941 886	.	-25,9	.
09 Sonstige Mineralerzeugn., Glas, Zement, Gips etc. ...	.	49 080	48 820	.	744 221	.	-0,5	.
10 Metalle und Metallerzeug- nisse .....	.	24 131	20 408	.	507 412	.	-15,4	.

<sup>1)</sup> Infolge der Umstellung der Gütersystematik NST/R auf NST 2007 ab Januar 2011 sind die Daten davor liegender Berichtszeiträume nur bedingt vergleichbar und werden deshalb nicht ausgewiesen.



**Noch: 3. Güterumschlag nach Güterabteilungen in Bayern  
im Dezember 2011**

Güterabteilung Bezeichnung	Dezember 2010 <sup>1)</sup>	November 2011	Dezember 2011	Januar - Dezember 2010 <sup>1)</sup>	Januar - Dezember 2011	Veränderung <sup>1)</sup>		
						Dezember 2011 gegenüber		Januar-Dezember 2011 gegenüber Januar-Dezember 2010
						Dez.2010	Nov.2011	
Tonnen						%		
11 Maschinen und Ausrüst., Haushaltsgeräte etc. ....	.	3 237	4 275	.	37 848	.	32,1	.
12 Fahrzeuge .....	.	7 337	5 044	.	88 629	.	-31,3	.
13 Möbel, Schmuck, Musik- instrumente, Sportger. ....	.	9 650	9 832	.	91 449	.	1,9	.
14 Sekundärrohstoffe, Abfälle .....	.	45 567	33 991	.	515 462	.	-25,4	.
15 Post, Pakete .....	.	-	-	.	-	.	-	.
16 Geräte und Material für die Güterbeförderung .....	.	888	857	.	6 611	.	-3,5	.
17 Umzugsgut u. sonst. nichtmarktbest. Güter .....	.	-	-	.	-	.	-	.
18 Sammelgut .....	.	-	-	.	-	.	-	.
19 Nicht identifizierbare Güter .....	.	2 083	1 153	.	17 936	.	-44,6	.
20 Sonstige Güter a.n.g. ....	.	-	-	.	-	.	-	.
<b>Insgesamt</b>	<b>635 367</b>	<b>686 467</b>	<b>542 598</b>	<b>8 978 711</b>	<b>8 655 553</b>	<b>-14,6</b>	<b>-21,0</b>	<b>-3,6</b>

<sup>1)</sup> Infolge der Umstellung der Gütersystematik NST/R auf NST 2007 ab Januar 2011 sind die Daten davor liegender Berichtszeiträume nur bedingt vergleichbar und werden deshalb nicht ausgewiesen.

#### 4. Schiffsverkehr, Gütereingang und Güterversand nach Verkehrsgebieten und ausgewählten Häfen in Bayern im Dezember 2011

Verkehrs- gebiet  Hafen	an  bzw.  ab	Güterschiffe insgesamt					darunter Güterschiffe mit eigener Triebkraft				
		beladen		unbeladen <sup>1)</sup>		Empfang bzw. Versand in Tonnen	beladen		unbeladen <sup>1)</sup>		Empfang bzw. Versand in Tonnen
		An- zahl	Tragfä- higkeit in Tonnen	An- zahl	Tragfä- higkeit in Tonnen		An- zahl	Tragfä- higkeit in Tonnen	An- zahl	Tragfä- higkeit in Tonnen	
<b>Maingebiet</b>											
Nürnberg .....	an	32	59 393	6	8 683	29 611	28	52 520	6	8 683	28 175
	ab	10	16 339	19	36 056	6 687	10	16 339	18	34 341	6 687
Bamberg .....	an	11	18 075	12	14 517	8 783	9	14 643	12	14 517	7 317
	ab	14	19 206	9	13 323	11 628	14	19 206	7	9 891	11 628
Schweinfurt .....	an	12	21 108	6	9 533	12 739	12	21 108	6	9 533	12 739
	ab	6	9 533	12	21 108	6 708	6	9 533	12	21 108	6 708
Würzburg .....	an	17	22 843	10	19 793	14 228	17	22 843	10	19 793	14 228
	ab	11	21 273	16	21 363	9 933	11	21 273	16	21 363	9 933
Karlstadt .....	an	6	9 151	13	28 606	8 453	6	9 151	12	26 746	8 453
	ab	15	31 340	4	6 417	22 914	14	29 480	4	6 417	21 350
Lengfurt .....	an	10	18 887	16	28 855	11 324	10	18 887	15	27 321	11 324
	ab	17	30 376	9	17 887	25 906	16	28 842	9	17 887	24 621
Aschaffenburg .....	an	52	121 948	3	3 615	62 960	47	113 044	3	3 615	58 824
	ab	7	15 364	47	107 391	11 477	7	15 364	42	98 487	11 477
übrige Häfen .....	an	85	73 116	82	86 133	57 675	39	47 084	37	60 558	32 343
	ab	99	101 802	56	54 746	70 420	53	75 770	26	36 146	45 088
<b>zusammen .....</b>	<b>an</b>	<b>225</b>	<b>344 521</b>	<b>148</b>	<b>199 735</b>	<b>205 773</b>	<b>168</b>	<b>299 280</b>	<b>101</b>	<b>170 766</b>	<b>173 403</b>
	<b>ab</b>	<b>179</b>	<b>245 233</b>	<b>172</b>	<b>278 291</b>	<b>165 672</b>	<b>131</b>	<b>215 807</b>	<b>134</b>	<b>245 640</b>	<b>137 491</b>
	<b>zus.</b>	<b>404</b>	<b>589 754</b>	<b>320</b>	<b>478 026</b>	<b>371 445</b>	<b>299</b>	<b>515 087</b>	<b>235</b>	<b>416 406</b>	<b>310 894</b>
<b>Donaugebiet</b>											
Kelheim .....	an	33	43 959	3	8 135	19 137	26	32 276	2	5 589	13 127
	ab	7	14 527	29	40 531	3 231	6	11 981	22	28 848	3 091
Regensburg .....	an	73	118 876	19	31 947	45 961	52	84 605	14	24 030	30 948
	ab	42	66 843	54	89 574	26 925	33	53 088	36	58 996	20 464
Straubing-Sand ...	an	52	79 627	5	7 161	40 718	42	62 215	5	7 161	32 955
	ab	7	10 575	50	76 213	5 818	7	10 575	40	58 801	5 818
Deggendorf .....	an	18	32 312	15	23 483	9 529	13	22 164	15	23 483	6 023
	ab	17	27 718	13	24 149	7 149	17	27 718	8	14 001	7 149
Passau .....	an	17	26 258	-	-	8 445	14	21 276	-	-	7 553
	ab	4	6 120	13	19 855	2 750	4	6 120	11	16 686	2 750
übrige Häfen .....	an	3	3 855	-	-	1 490	3	3 855	-	-	1 490
	ab	-	-	3	3 855	-	-	-	3	3 855	-
<b>zusammen .....</b>	<b>an</b>	<b>196</b>	<b>304 887</b>	<b>42</b>	<b>70 726</b>	<b>125 280</b>	<b>150</b>	<b>226 391</b>	<b>36</b>	<b>60 263</b>	<b>92 096</b>
	<b>ab</b>	<b>77</b>	<b>125 783</b>	<b>162</b>	<b>254 177</b>	<b>45 873</b>	<b>67</b>	<b>109 482</b>	<b>120</b>	<b>181 187</b>	<b>39 272</b>
	<b>zus.</b>	<b>273</b>	<b>430 670</b>	<b>204</b>	<b>324 903</b>	<b>171 153</b>	<b>217</b>	<b>335 873</b>	<b>156</b>	<b>241 450</b>	<b>131 368</b>
<b>Bayern</b>											
<b>insgesamt .....</b>	<b>an</b>	<b>421</b>	<b>649 408</b>	<b>190</b>	<b>270 461</b>	<b>331 053</b>	<b>318</b>	<b>525 671</b>	<b>137</b>	<b>231 029</b>	<b>265 499</b>
	<b>ab</b>	<b>256</b>	<b>371 016</b>	<b>334</b>	<b>532 468</b>	<b>211 545</b>	<b>198</b>	<b>325 289</b>	<b>254</b>	<b>426 827</b>	<b>176 763</b>
	<b>zus.</b>	<b>677</b>	<b>1 020 424</b>	<b>524</b>	<b>802 929</b>	<b>542 598</b>	<b>516</b>	<b>850 960</b>	<b>391</b>	<b>657 856</b>	<b>442 262</b>
nachrichtlich: Main-Donau-Kanal	an	48	85 112	20	26 965	41 466	42	74 807	20	26 965	38 564
	ab	26	39 310	32	55 358	20 305	26	39 310	29	50 211	20 305
	zus.	74	124 422	52	82 323	61 771	68	114 117	49	77 176	58 869

<sup>1)</sup> Zwischen dem Meldehafen und dem letzten bzw. nächsten Hafen wurde keine Ladung transportiert.

**5. Gütereingang und Güterversand nach Verkehrsgebieten,  
ausgewählten Häfen und Güterabteilungen in Bayern  
im Dezember 2011 (in Tonnen)**

Verkehrsgebiet — Hafen	E bzw. V	01 - 20 ins- gesamt	davon					
			01 Landwirt- schaftliche u. verwandte Erzeugnisse	02 Kohle, rohes Erdöl und Erdgas	03 Erze, Steine und Erden	04 Nahrungs- und Genuss- mittel	05 Textilien, Bekleidung, Leder und Lederwaren	06 Holzwaren, Papier, Pappe, Druckerzeug.
<b>Maingebiet</b>								
Nürnberg .....	E	29 611	-	5 780	4 242	4 484	-	-
	V	6 687	1 931	-	2 280	-	-	-
Bamberg .....	E	8 783	-	-	3 681	300	-	-
	V	11 628	7 945	-	302	-	-	-
Schweinfurt .....	E	12 739	-	-	-	-	-	-
	V	6 708	6 708	-	-	-	-	-
Würzburg .....	E	14 228	437	-	630	3 376	-	-
	V	9 933	9 933	-	-	-	-	-
Karlstadt .....	E	8 453	-	-	2 351	-	-	-
	V	22 914	-	-	-	-	-	-
Lengfurt .....	E	11 324	-	1 338	1 613	-	-	-
	V	25 906	-	-	-	-	-	-
Aschaffenburg .....	E	62 960	1 485	20 639	17 658	-	-	1 908
	V	11 477	-	-	-	-	-	-
übrige Häfen .....	E	57 675	-	-	40 792	-	-	-
	V	70 420	11 976	-	45 954	12 003	-	-
<b>zusammen .....</b>	<b>E</b>	<b>205 773</b>	<b>1 922</b>	<b>27 757</b>	<b>70 967</b>	<b>8 160</b>	-	<b>1 908</b>
	<b>V</b>	<b>165 672</b>	<b>38 493</b>	-	<b>48 536</b>	<b>12 003</b>	-	-
	<b>zus.</b>	<b>371 445</b>	<b>40 415</b>	<b>27 757</b>	<b>119 503</b>	<b>20 163</b>	-	<b>1 908</b>
<b>Donaugebiet</b>								
Kelheim .....	E	19 137	742	-	2 294	471	-	-
	V	3 231	2 898	-	270	-	-	-
Regensburg .....	E	45 961	12 155	57	1 394	10 834	-	-
	V	26 925	16 240	2 626	4 355	1 363	-	-
Straubing-Sand .....	E	40 718	30 392	-	3 307	-	-	-
	V	5 818	-	-	-	5 704	-	-
Deggendorf .....	E	9 529	1 811	-	-	-	-	-
	V	7 149	1 268	-	-	4 460	-	-
Passau .....	E	8 445	212	3 588	-	3 361	-	-
	V	2 750	-	-	-	-	-	-
übrige Häfen .....	E	1 490	-	-	-	349	-	-
	V	-	-	-	-	-	-	-
<b>zusammen .....</b>	<b>E</b>	<b>125 280</b>	<b>45 312</b>	<b>3 645</b>	<b>6 995</b>	<b>15 015</b>	-	-
	<b>V</b>	<b>45 873</b>	<b>20 406</b>	<b>2 626</b>	<b>4 625</b>	<b>11 527</b>	-	-
	<b>zus.</b>	<b>171 153</b>	<b>65 718</b>	<b>6 271</b>	<b>11 620</b>	<b>26 542</b>	-	-
<b>Bayern</b>								
<b>insgesamt .....</b>	<b>E</b>	<b>331 053</b>	<b>47 234</b>	<b>31 402</b>	<b>77 962</b>	<b>23 175</b>	-	<b>1 908</b>
	<b>V</b>	<b>211 545</b>	<b>58 899</b>	<b>2 626</b>	<b>53 161</b>	<b>23 530</b>	-	-
	<b>zus.</b>	<b>542 598</b>	<b>106 133</b>	<b>34 028</b>	<b>131 123</b>	<b>46 705</b>	-	<b>1 908</b>
nachrichtlich:								
Main-Donau-Kanal	E	41 466	-	5 780	7 923	5 133	-	-
	V	20 305	9 876	-	4 489	-	-	-
	zus.	61 771	9 876	5 780	12 412	5 133	-	-

**Noch: 5. Gütereingang und Güterversand nach Verkehrsgebieten,  
ausgewählten Häfen und Güterabteilungen in Bayern  
im Dezember 2011 (in Tonnen)**

davon							E bzw. V	Verkehrsgebiet — Hafen
07 Kokerei u. Mineralöl- erzeugnisse	08 Chemische Erzeugnisse	09 Sonstige Mineralerzeug- nisse (Glas, Zement etc.)	10 Metalle u. Metallerzeug- nisse	11 Maschinen und Ausrüst., Haushalts- geräte	12 Fahrzeuge	13 Möbel, Schmuck, Musikinstr., Sportgeräte		
2 215	12 117	-	773	-	-	-	E	..... Nürnberg
-	-	-	-	2 476	-	-	V	
-	4 802	-	-	-	-	-	E	..... Bamberg
-	-	-	-	-	-	-	V	
11 274	1 465	-	-	-	-	-	E	..... Schweinfurt
-	-	-	-	-	-	-	V	
3 640	1 404	-	2 072	-	-	-	E	..... Würzburg
-	-	-	-	-	-	-	V	
-	-	22 914	-	-	-	-	E	..... Karlstadt
-	-	-	-	-	-	-	V	
-	1 008	-	-	-	-	-	E	..... Lengfurt
-	-	25 906	-	-	-	-	V	
17 846	-	-	2 214	-	-	321	E	..... Aschaffenburg
-	-	-	-	-	-	9 498	V	
7 775	7 701	-	-	-	-	-	E	..... übrige Häfen
-	-	-	487	-	-	-	V	
<b>42 750</b>	<b>28 497</b>	-	<b>5 059</b>	-	-	<b>321</b>	<b>E</b>	<b>..... zusammen</b>
-	-	<b>48 820</b>	<b>487</b>	<b>2 476</b>	-	<b>9 498</b>	<b>V</b>	
<b>42 750</b>	<b>28 497</b>	<b>48 820</b>	<b>5 546</b>	<b>2 476</b>	-	<b>9 818</b>	<b>zus.</b>	
-	9 767	-	3 743	-	2 120	-	E	..... Kelheim
-	-	-	-	-	63	-	V	
1 998	1 957	-	6 510	-	-	-	E	..... Regensburg
-	714	-	1 008	-	-	-	V	
-	6 387	-	-	632	-	-	E	..... Straubing-Sand
-	-	-	-	114	-	-	V	
3 062	1 688	-	2 958	10	-	-	E	..... Deggendorf
-	-	-	639	782	-	-	V	
-	360	-	-	-	924	-	E	..... Passau
-	-	-	4	261	1 937	14	V	
-	1 141	-	-	-	-	-	E	..... übrige Häfen
-	-	-	-	-	-	-	V	
<b>5 060</b>	<b>21 300</b>	-	<b>13 211</b>	<b>642</b>	<b>3 044</b>	-	<b>E</b>	<b>..... zusammen</b>
-	<b>714</b>	-	<b>1 651</b>	<b>1 157</b>	<b>2 000</b>	<b>14</b>	<b>V</b>	
<b>5 060</b>	<b>22 014</b>	-	<b>14 862</b>	<b>1 799</b>	<b>5 044</b>	<b>14</b>	<b>zus.</b>	
<b>47 810</b>	<b>49 797</b>	-	<b>18 270</b>	<b>642</b>	<b>3 044</b>	<b>321</b>	<b>E</b>	<b>..... insgesamt</b>
-	<b>714</b>	<b>48 820</b>	<b>2 138</b>	<b>3 633</b>	<b>2 000</b>	<b>9 512</b>	<b>V</b>	
<b>47 810</b>	<b>50 511</b>	<b>48 820</b>	<b>20 408</b>	<b>4 275</b>	<b>5 044</b>	<b>9 832</b>	<b>zus.</b>	
2 215	18 235	-	773	-	-	-	E	nachrichtlich
-	-	-	83	2 476	-	-	V	Main-Donau-Kanal
2 215	18 235	-	856	2 476	-	-	zus.	

Noch: **5. Gütereingang und Güterversand nach Verkehrsgebieten,  
ausgewählten Häfen und Güterabteilungen in Bayern  
im Dezember 2011 (in Tonnen)**

Verkehrsgebiet — Hafen	E bzw. V	davon						
		14 Sekundär- rohstoffe, Abfälle	15 Post, Pakete	16 Geräte und Material für die Güterbef.	17 Umzugsgut u. sonst. nichtmarkt- b. Güter	18 Sammelgut	19 Nicht identif. Güter; unbekannt	20 Sonstige Güter a.n.g.
<b>Maingebiet</b>								
Nürnberg .....	E	-	-	-	-	-	-	-
	V	-	-	-	-	-	-	-
Bamberg .....	E	-	-	-	-	-	-	-
	V	3 381	-	-	-	-	-	-
Schweinfurt .....	E	-	-	-	-	-	-	-
	V	-	-	-	-	-	-	-
Würzburg .....	E	2 669	-	-	-	-	-	-
	V	-	-	-	-	-	-	-
Karlstadt .....	E	6 102	-	-	-	-	-	-
	V	-	-	-	-	-	-	-
Lengfurt .....	E	7 365	-	-	-	-	-	-
	V	-	-	-	-	-	-	-
Aschaffenburg .....	E	565	-	324	-	-	-	-
	V	1 979	-	-	-	-	-	-
übrige Häfen .....	E	1 407	-	-	-	-	-	-
	V	-	-	-	-	-	-	-
<b>zusammen .....</b>	<b>E</b>	<b>18 108</b>	-	<b>324</b>	-	-	-	-
	<b>V</b>	<b>5 360</b>	-	-	-	-	-	-
	<b>zus.</b>	<b>23 468</b>	-	<b>324</b>	-	-	-	-
<b>Donauegebiet</b>								
Kelheim .....	E	-	-	-	-	-	-	-
	V	-	-	-	-	-	-	-
Regensburg .....	E	10 523	-	533	-	-	-	-
	V	-	-	-	-	-	619	-
Straubing-Sand .....	E	-	-	-	-	-	-	-
	V	-	-	-	-	-	-	-
Deggendorf .....	E	-	-	-	-	-	-	-
	V	-	-	-	-	-	-	-
Passau .....	E	-	-	-	-	-	-	-
	V	-	-	-	-	-	534	-
übrige Häfen .....	E	-	-	-	-	-	-	-
	V	-	-	-	-	-	-	-
<b>zusammen .....</b>	<b>E</b>	<b>10 523</b>	-	<b>533</b>	-	-	-	-
	<b>V</b>	-	-	-	-	-	<b>1 153</b>	-
	<b>zus.</b>	<b>10 523</b>	-	<b>533</b>	-	-	<b>1 153</b>	-
<b>Bayern</b>								
<b>insgesamt .....</b>	<b>E</b>	<b>28 631</b>	-	<b>857</b>	-	-	-	-
	<b>V</b>	<b>5 360</b>	-	-	-	-	<b>1 153</b>	-
	<b>zus.</b>	<b>33 991</b>	-	<b>857</b>	-	-	<b>1 153</b>	-
nachrichtlich:								
Main-Donau-Kanal	E	1 407	-	-	-	-	-	-
	V	3 381	-	-	-	-	-	-
	zus.	4 788	-	-	-	-	-	-

**6. Schiffsverkehr, Gütereingang und Güterversand nach Verkehrsgebieten und ausgewählten Häfen  
in Bayern im Jahr 2011**

Verkehrs- gebiet  Hafen	an bzw. ab	Güterschiffe insgesamt					darunter Güterschiffe mit eigener Triebkraft				
		beladen		unbeladen <sup>1)</sup>		Empfang bzw. Versand in Tonnen	beladen		unbeladen <sup>1)</sup>		Empfang bzw. Versand in Tonnen
		An- zahl	Tragfä- higkeit in Tonnen	An- zahl	Tragfä- higkeit in Tonnen		An- zahl	Tragfä- higkeit in Tonnen	An- zahl	Tragfä- higkeit in Tonnen	
<b>Maingebiet</b>											
Nürnberg .....	an	402	680 353	72	132 680	338 303	357	601 774	72	132 680	305 226
	ab	127	226 279	258	431 575	109 755	125	222 030	229	381 292	108 421
Erlangen .....	an	41	84 658	2	3 305	49 217	41	84 658	2	3 305	49 217
	ab	2	3 305	41	84 658	2 842	2	3 305	41	84 658	2 842
Bamberg .....	an	178	296 582	156	204 559	141 944	154	255 711	154	202 484	125 347
	ab	192	268 666	107	178 852	153 653	189	264 851	91	151 437	152 546
Schweinfurt .....	an	211	408 928	91	175 738	229 228	210	406 990	91	175 738	227 967
	ab	107	200 955	192	375 936	101 754	107	200 955	191	373 998	101 754
Würzburg .....	an	208	288 768	105	186 154	170 744	205	283 250	101	180 314	168 125
	ab	133	224 848	183	254 213	121 960	129	219 008	180	248 695	118 669
Karlstadt .....	an	76	136 880	185	411 593	100 228	72	129 478	178	399 790	94 988
	ab	215	468 068	46	80 401	298 428	207	454 452	43	74 812	288 406
Lengfurt .....	an	140	278 497	204	382 387	178 182	140	278 497	203	380 853	178 182
	ab	212	399 762	132	261 643	323 844	211	398 228	132	261 643	322 559
Aschaffenburg .....	an	602	1 370 447	84	152 640	733 036	573	1 307 473	78	142 452	696 705
	ab	128	279 214	551	1 227 916	139 014	121	267 772	524	1 168 935	132 667
übrige Häfen .....	an	1 512	1 465 211	1 314	1 301 432	1 061 852	804	1 056 607	642	905 515	682 528
	ab	1 511	1 471 873	1 340	1 327 836	1 021 613	806	1 059 620	675	941 541	647 199
<b>zusammen .....</b>	<b>an</b>	<b>3 370</b>	<b>5 010 324</b>	<b>2 213</b>	<b>2 950 488</b>	<b>3 002 734</b>	<b>2 556</b>	<b>4 404 438</b>	<b>1 521</b>	<b>2 523 131</b>	<b>2 528 285</b>
	<b>ab</b>	<b>2 627</b>	<b>3 542 970</b>	<b>2 850</b>	<b>4 223 030</b>	<b>2 272 862</b>	<b>1 897</b>	<b>3 090 221</b>	<b>2 106</b>	<b>3 687 011</b>	<b>1 875 062</b>
	<b>zus.</b>	<b>5 997</b>	<b>8 553 294</b>	<b>5 063</b>	<b>7 173 518</b>	<b>5 275 596</b>	<b>4 453</b>	<b>7 494 659</b>	<b>3 627</b>	<b>6 210 142</b>	<b>4 403 347</b>
<b>Donaugebiet</b>											
Kelheim .....	an	523	795 809	78	122 742	370 452	430	647 383	76	118 383	287 038
	ab	127	180 304	473	737 234	80 322	124	174 567	381	590 186	79 317
Regensburg .....	an	1 572	2 631 268	366	552 838	997 469	1 299	2 191 462	298	449 497	821 922
	ab	825	1 284 168	706	1 115 992	497 085	695	1 080 768	551	873 709	423 129
Straubing-Sand ...	an	605	944 196	113	163 237	497 937	512	787 432	104	147 368	416 091
	ab	169	246 845	547	855 612	139 075	157	225 784	458	705 853	127 892
Deggendorf .....	an	448	722 057	164	250 248	303 613	333	523 780	139	213 795	213 839
	ab	198	304 863	280	478 484	72 595	164	257 020	195	324 281	63 102
Passau .....	an	500	779 261	111	147 041	222 843	355	566 078	95	126 034	159 171
	ab	262	359 200	180	282 463	123 159	181	250 496	133	210 018	96 264
übrige Häfen .....	an	49	78 076	56	83 347	24 860	46	72 524	56	83 347	24 116
	ab	60	93 107	44	66 765	50 547	60	93 107	41	61 213	50 547
<b>zusammen .....</b>	<b>an</b>	<b>3 697</b>	<b>5 950 667</b>	<b>888</b>	<b>1 319 453</b>	<b>2 417 174</b>	<b>2 975</b>	<b>4 788 659</b>	<b>768</b>	<b>1 138 424</b>	<b>1 922 177</b>
	<b>ab</b>	<b>1 641</b>	<b>2 468 487</b>	<b>2 230</b>	<b>3 536 550</b>	<b>962 783</b>	<b>1 381</b>	<b>2 081 742</b>	<b>1 759</b>	<b>2 765 260</b>	<b>840 251</b>
	<b>zus.</b>	<b>5 338</b>	<b>8 419 154</b>	<b>3 118</b>	<b>4 856 003</b>	<b>3 379 957</b>	<b>4 356</b>	<b>6 870 401</b>	<b>2 527</b>	<b>3 903 684</b>	<b>2 762 428</b>
<b>Bayern</b>											
<b>insgesamt .....</b>	<b>an</b>	<b>7 067</b>	<b>10 960 991</b>	<b>3 101</b>	<b>4 269 941</b>	<b>5 419 907</b>	<b>5 531</b>	<b>9 193 097</b>	<b>2 289</b>	<b>3 661 555</b>	<b>4 450 461</b>
	<b>ab</b>	<b>4 268</b>	<b>6 011 457</b>	<b>5 080</b>	<b>7 759 580</b>	<b>3 235 645</b>	<b>3 278</b>	<b>5 171 963</b>	<b>3 865</b>	<b>6 452 271</b>	<b>2 715 313</b>
	<b>zus.</b>	<b>11 335</b>	<b>16 972 448</b>	<b>8 181</b>	<b>12 029 521</b>	<b>8 655 553</b>	<b>8 809</b>	<b>14 365 060</b>	<b>6 154</b>	<b>10 113 826</b>	<b>7 165 775</b>
nachrichtlich: Main-Donau-Kanal	an	780	1 324 440	350	538 717	644 571	697	1 183 370	348	536 642	586 658
	ab	447	710 441	549	927 332	369 034	442	702 377	491	829 754	366 593
	zus.	1 227	2 034 881	899	1 466 049	1 013 605	1 139	1 885 747	839	1 366 396	953 251

<sup>1)</sup> Zwischen dem Meldehafen und dem letzten bzw. nächsten Hafen wurde keine Ladung transportiert.

**7. Gütereingang und Güterversand nach Verkehrsgebieten,  
ausgewählten Häfen und Güterabteilungen in Bayern  
im Jahr 2011 (in Tonnen)**

Verkehrsgebiet — Hafen	E bzw. V	01 - 20 ins- gesamt	davon					
			01 Landwirt- schaftliche u. verwandte Erzeugnisse	02 Kohle, rohes Erdöl und Erdgas	03 Erze, Steine und Erden	04 Nahrungs- und Genuss- mittel	05 Textilien, Bekleidung, Leder und Lederwaren	06 Holzwaren, Papier, Pappe, Druckerzeug.
<b>Maingebiet</b>								
Nürnberg .....	E	338 303	2 397	48 155	43 982	28 518	-	3 126
	V	109 755	19 273	1 270	41 229	1 100	-	-
Bamberg .....	E	141 944	1 418	-	46 641	14 479	-	-
	V	153 653	101 430	-	302	4 876	-	-
Schweinfurt .....	E	229 228	35 010	12 091	1 811	-	-	-
	V	101 754	88 448	-	-	-	-	-
Würzburg .....	E	170 744	23 128	29 131	6 139	28 229	-	-
	V	121 960	121 522	257	-	181	-	-
Karlstadt .....	E	100 228	-	-	21 809	-	-	-
	V	298 428	-	-	-	-	-	-
Lengfurt .....	E	178 182	-	1 338	26 318	-	-	-
	V	323 844	-	-	-	-	-	-
Aschaffenburg .....	E	733 036	19 025	116 174	220 480	3 619	-	111 720
	V	139 014	3 772	-	2 048	2 609	-	-
übrige Häfen .....	E	1 111 069	5 227	11 732	745 795	1 298	-	-
	V	1 024 455	183 251	1 515	764 012	62 539	-	-
<b>zusammen .....</b>	<b>E</b>	<b>3 002 734</b>	<b>86 205</b>	<b>218 621</b>	<b>1 112 975</b>	<b>76 143</b>	-	<b>114 846</b>
	<b>V</b>	<b>2 272 862</b>	<b>517 696</b>	<b>3 042</b>	<b>807 591</b>	<b>71 305</b>	-	-
	<b>zus.</b>	<b>5 275 596</b>	<b>603 901</b>	<b>221 663</b>	<b>1 920 566</b>	<b>147 448</b>	-	<b>114 846</b>
<b>Donaugebiet</b>								
Kelheim .....	E	370 452	11 056	-	78 224	30 115	-	12 104
	V	80 322	70 979	-	3 294	1 189	-	-
Regensburg .....	E	997 469	119 279	20 847	150 108	209 523	-	-
	V	497 085	223 922	17 348	88 036	69 455	-	600
Straubing-Sand .....	E	497 937	376 835	-	31 024	-	-	-
	V	139 075	26 131	-	8 028	101 354	-	-
Deggendorf .....	E	303 613	58 444	-	13 634	1 887	-	817
	V	72 595	9 983	-	2 861	39 613	-	3 591
Passau .....	E	222 843	57 469	26 995	5 212	43 722	-	10
	V	123 159	57 482	-	1 615	1 762	-	-
übrige Häfen .....	E	24 860	4 781	-	-	7 285	-	-
	V	50 547	50 547	-	-	-	-	-
<b>zusammen .....</b>	<b>E</b>	<b>2 417 174</b>	<b>627 864</b>	<b>47 842</b>	<b>278 202</b>	<b>292 532</b>	-	<b>12 931</b>
	<b>V</b>	<b>962 783</b>	<b>439 044</b>	<b>17 348</b>	<b>103 834</b>	<b>213 373</b>	-	<b>4 191</b>
	<b>zus.</b>	<b>3 379 957</b>	<b>1 066 908</b>	<b>65 190</b>	<b>382 036</b>	<b>505 905</b>	-	<b>17 122</b>
<b>Bayern</b>								
<b>insgesamt .....</b>	<b>E</b>	<b>5 419 907</b>	<b>714 069</b>	<b>266 463</b>	<b>1 391 177</b>	<b>368 675</b>	-	<b>127 777</b>
	<b>V</b>	<b>3 235 645</b>	<b>956 740</b>	<b>20 390</b>	<b>911 425</b>	<b>284 678</b>	-	<b>4 191</b>
	<b>zus.</b>	<b>8 655 553</b>	<b>1 670 809</b>	<b>286 853</b>	<b>2 302 602</b>	<b>653 353</b>	-	<b>131 968</b>
nachrichtlich:								
Main-Donau-Kanal	E	644 571	8 596	58 214	133 681	50 282	-	3 126
	V	369 034	188 505	1 270	78 111	5 976	-	-
	<b>zus.</b>	<b>1 013 605</b>	<b>197 101</b>	<b>59 484</b>	<b>211 792</b>	<b>56 258</b>	-	<b>3 126</b>

**Noch: 7. Gütereingang und Güterversand nach Verkehrsgebieten,  
ausgewählten Häfen und Güterabteilungen in Bayern  
im Jahr 2011 (in Tonnen)**

davon							E bzw. V	Verkehrsgebiet — Hafen
07	08	09	10	11	12	13		
Kokerei u. Mineralöl- erzeugnisse	Chemische Erzeugnisse	Sonstige Mineralerzeug- nisse (Glas, Zement etc.)	Metalle u. Metallerzeug- nisse	Maschinen und Ausrüst., Haushalts- geräte	Fahrzeuge	Möbel, Schmuck, Musikinstr., Sportgeräte		
34 237	141 532	6 362	22 312	1 852	-	-	E	..... Nürnberg
-	1 161	-	579	15 298	-	-	V	
998	71 441	1 092	5 875	-	-	-	E	..... Bamberg
-	-	1 110	-	-	-	-	V	
137 077	43 239	-	-	-	-	-	E	..... Schweinfurt
-	-	-	21	-	-	-	V	
11 014	38 036	-	6 119	-	-	-	E	..... Würzburg
-	-	-	-	-	-	-	V	
-	-	-	-	-	-	-	E	..... Karlstadt
-	-	298 428	-	-	-	-	V	
-	14 154	-	-	-	-	-	E	..... Lengfurt
-	-	323 844	-	-	-	-	V	
205 854	195	-	35 537	-	-	16 600	E	..... Aschaffenburg
253	195	-	-	-	-	73 153	V	
105 733	148 576	24 669	51 750	-	-	-	E	..... übrige Häfen
-	7 852	-	5 033	253	-	-	V	
<b>494 913</b>	<b>457 173</b>	<b>32 123</b>	<b>121 593</b>	<b>1 852</b>	-	<b>16 600</b>	<b>E</b>	<b>..... zusammen</b>
<b>253</b>	<b>9 208</b>	<b>623 382</b>	<b>5 633</b>	<b>15 551</b>	-	<b>73 153</b>	<b>V</b>	
<b>495 166</b>	<b>466 381</b>	<b>655 505</b>	<b>127 226</b>	<b>17 403</b>	-	<b>89 752</b>	<b>zus.</b>	
22 699	162 947	3 552	33 232	-	16 523	-	E	..... Kelheim
323	3 105	-	634	-	798	-	V	
33 829	98 408	45 866	211 289	-	-	-	E	..... Regensburg
1 746	38 484	19 112	27 656	250	-	-	V	
-	86 556	2 471	419	632	-	-	E	.... Straubing-Sand
-	626	1 100	377	1 459	-	-	V	
103 653	34 220	-	90 211	85	662	-	E	..... Deggendorf
-	11	240	2 956	12 694	646	-	V	
549	36 159	16 375	6 587	1 170	27 535	794	E	..... Passau
549	2 195	-	6 825	4 155	42 465	903	V	
-	12 794	-	-	-	-	-	E	..... übrige Häfen
-	-	-	-	-	-	-	V	
<b>160 730</b>	<b>431 084</b>	<b>68 264</b>	<b>341 738</b>	<b>1 887</b>	<b>44 720</b>	<b>794</b>	<b>E</b>	<b>..... zusammen</b>
<b>2 618</b>	<b>44 421</b>	<b>20 452</b>	<b>38 448</b>	<b>18 558</b>	<b>43 909</b>	<b>903</b>	<b>V</b>	
<b>163 348</b>	<b>475 505</b>	<b>88 716</b>	<b>380 186</b>	<b>20 445</b>	<b>88 629</b>	<b>1 697</b>	<b>zus.</b>	
<b>655 643</b>	<b>888 257</b>	<b>100 387</b>	<b>463 331</b>	<b>3 739</b>	<b>44 720</b>	<b>17 394</b>	<b>E</b>	<b>..... insgesamt</b>
<b>2 871</b>	<b>53 629</b>	<b>643 834</b>	<b>44 081</b>	<b>34 109</b>	<b>43 909</b>	<b>74 056</b>	<b>V</b>	
<b>658 514</b>	<b>941 886</b>	<b>744 221</b>	<b>507 412</b>	<b>37 848</b>	<b>88 629</b>	<b>91 449</b>	<b>zus.</b>	
35 235	240 420	20 736	70 310	1 852	-	-	E	nachrichtlich
-	1 161	1 110	1 570	15 551	-	-	V	Main-Donau-Kanal
35 235	241 581	21 846	71 880	17 403	-	-	zus.	



Noch: 7. Gütereingang und Güterversand nach Verkehrsgebieten,  
ausgewählten Häfen und Güterabteilungen in Bayern  
im Jahr 2011 (in Tonnen)

Verkehrsgebiet — Hafen	E bzw. V	davon						
		14 Sekundär- rohstoffe, Abfälle	15 Post, Pakete	16 Geräte und Material für die Güterbef.	17 Umzugsgut u. sonst. nichtmarkt- b. Güter	18 Sammelgut	19 Nicht identifiz. Güter; unbekannt	20 Sonstige Güter a.n.g.
<b>Maingebiet</b>								
Nürnberg .....	E	5 830	-	-	-	-	-	-
	V	29 845	-	-	-	-	-	-
Bamberg .....	E	-	-	-	-	-	-	-
	V	45 935	-	-	-	-	-	-
Schweinfurt .....	E	-	-	-	-	-	-	-
	V	13 285	-	-	-	-	-	-
Würzburg .....	E	28 948	-	-	-	-	-	-
	V	-	-	-	-	-	-	-
Karlstadt .....	E	78 419	-	-	-	-	-	-
	V	-	-	-	-	-	-	-
Lengfurt .....	E	136 372	-	-	-	-	-	-
	V	-	-	-	-	-	-	-
Aschaffenburg .....	E	565	-	3 267	-	-	-	-
	V	56 465	-	439	-	-	80	-
übrige Häfen .....	E	16 289	-	-	-	-	-	-
	V	-	-	-	-	-	-	-
<b>zusammen .....</b>	<b>E</b>	<b>266 423</b>	-	<b>3 267</b>	-	-	-	-
	<b>V</b>	<b>145 530</b>	-	<b>439</b>	-	-	<b>80</b>	-
	<b>zus.</b>	<b>411 953</b>	-	<b>3 706</b>	-	-	<b>80</b>	-
<b>Donaugebiet</b>								
Kelheim .....	E	-	-	-	-	-	-	-
	V	-	-	-	-	-	-	-
Regensburg .....	E	103 509	-	2 905	-	-	1 906	-
	V	-	-	-	-	-	10 476	-
Straubing-Sand .....	E	-	-	-	-	-	-	-
	V	-	-	-	-	-	-	-
Deggendorf .....	E	-	-	-	-	-	-	-
	V	-	-	-	-	-	-	-
Passau .....	E	-	-	-	-	-	266	-
	V	-	-	-	-	-	5 208	-
übrige Häfen .....	E	-	-	-	-	-	-	-
	V	-	-	-	-	-	-	-
<b>zusammen .....</b>	<b>E</b>	<b>103 509</b>	-	<b>2 905</b>	-	-	<b>2 172</b>	-
	<b>V</b>	-	-	-	-	-	<b>15 684</b>	-
	<b>zus.</b>	<b>103 509</b>	-	<b>2 905</b>	-	-	<b>17 856</b>	-
<b>Bayern</b>								
<b>insgesamt .....</b>	<b>E</b>	<b>369 932</b>	-	<b>6 172</b>	-	-	<b>2 172</b>	-
	<b>V</b>	<b>145 530</b>	-	<b>439</b>	-	-	<b>15 764</b>	-
	<b>zus.</b>	<b>515 462</b>	-	<b>6 611</b>	-	-	<b>17 936</b>	-
nachrichtlich: Main-Donau-Kanal	E	22 119	-	-	-	-	-	-
	V	75 780	-	-	-	-	-	-
	zus.	97 899	-	-	-	-	-	-